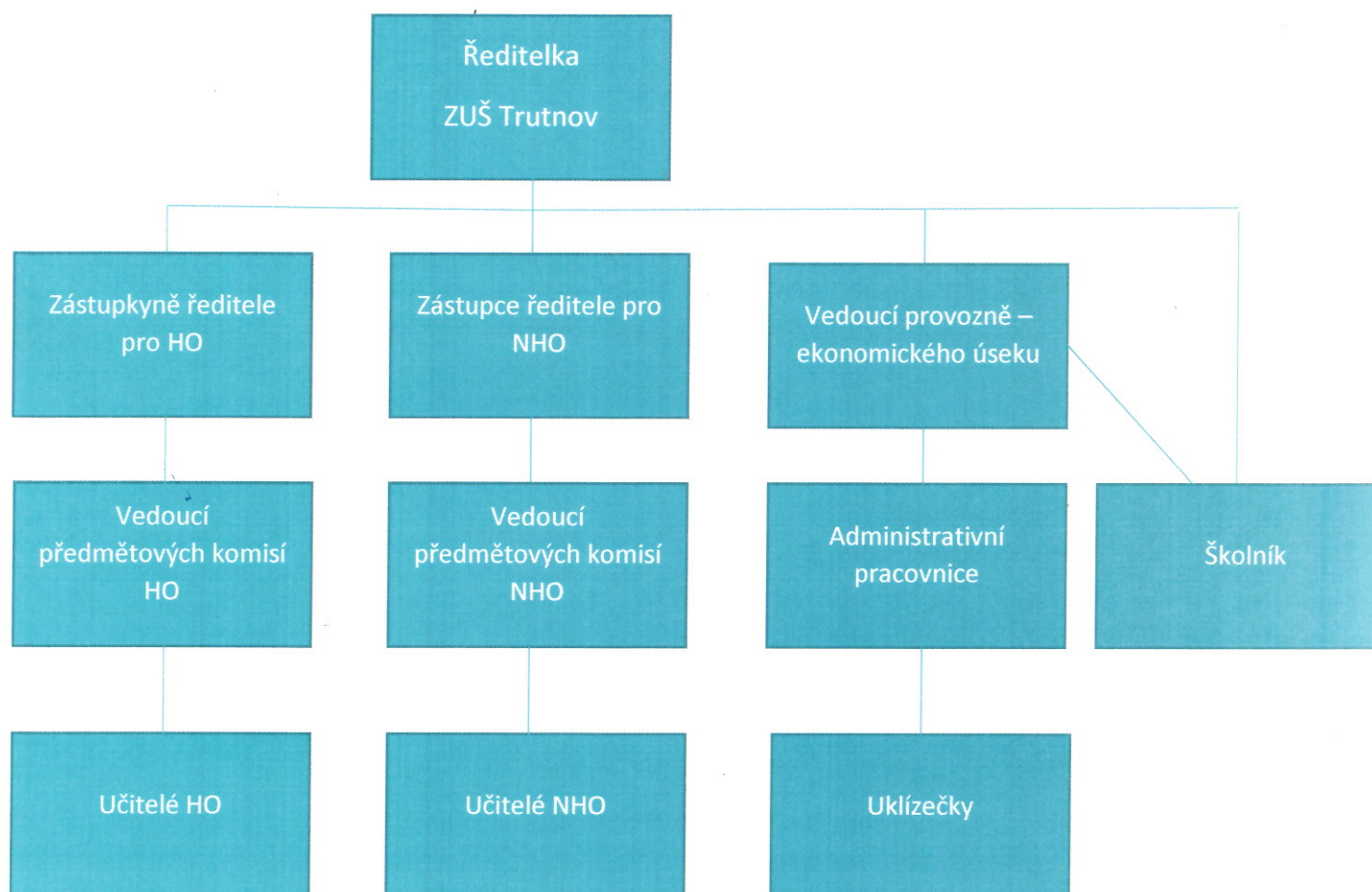


ORGANIZAČNÍ SCHÉMA ZUŠ TRUTNOV



Ředitelka školy - vedoucí zaměstnanec podle §124, odst. 3 ZP, 3. stupeň řízení - statutární orgán

Zástupci ředitele:

– zástupce ředitele pro HO, podle §124, odst. 3 ZP, 1. stupeň řízení, vedoucí zaměstnanec, který řídí práci podřízených zaměstnanců

– zástupce ředitele pro NHO, podle §124, odst. 3 ZP, 1. stupeň řízení, vedoucí zaměstnanec, který řídí práci podřízených zaměstnanců

Vedoucí provozně ekonomického úseku:

-vedoucí provozně ekonomického úseku, podle §124, odst. 3 ZP, 1. stupeň řízení, vedoucí zaměstnanec, který řídí práci podřízených zaměstnanců

V Trutnově dne 25. 6. 2019

S účinností od 1. 9. 2019

